

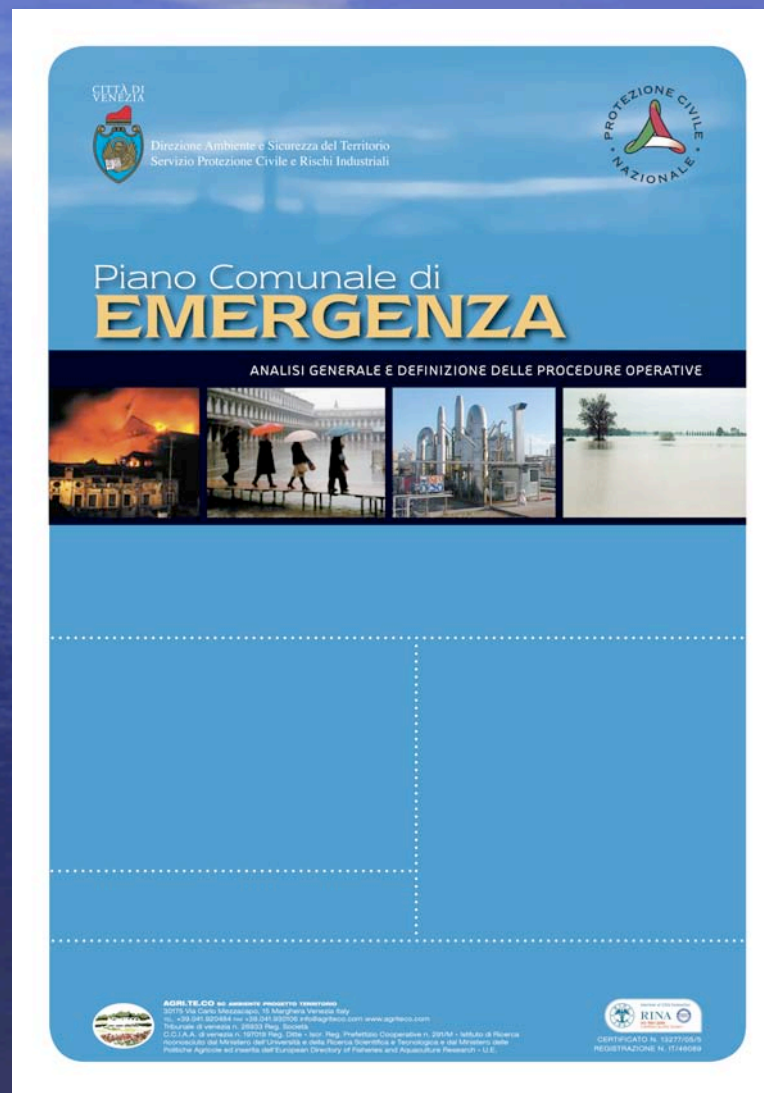


CITTA' DI VENEZIA – SERVIZIO PROTEZIONE CIVILE



PIANO COMUNALE DI PROTEZIONE CIVILE

RISCHIO IDRAULICO





CITTA' DI VENEZIA – SERVIZIO PROTEZIONE CIVILE



**IL PIANO COMUNALE DI PROTEZIONE CIVILE,
PARTENDO DAI POSSIBILI
“SCENARI DI RISCHIO IDRAULICO”,
OVVERO DALLA DESCRIZIONE DEI POSSIBILI EFFETTI
ATTESI SULL’UOMO E SULLE INFRASTRUTTURE
AL VERIFICARSI DI UN FENOMENO CALAMITOSO,
VALUTA QUALI SIANO LE AZIONI DA INTRAPRENDERE
PER AFFRONTARE L’EMERGENZA IN MANIERA
COORDINATA ED EFFICACE**



CITTA' DI VENEZIA – SERVIZIO PROTEZIONE CIVILE



**PER L'ELABORAZIONE DEI SCENARI DI RISCHIO SONO
STATI PRESI IN CONSIDERAZIONE:**

- PIANO DELLE ACQUE**
- SITI SENSIBILI**

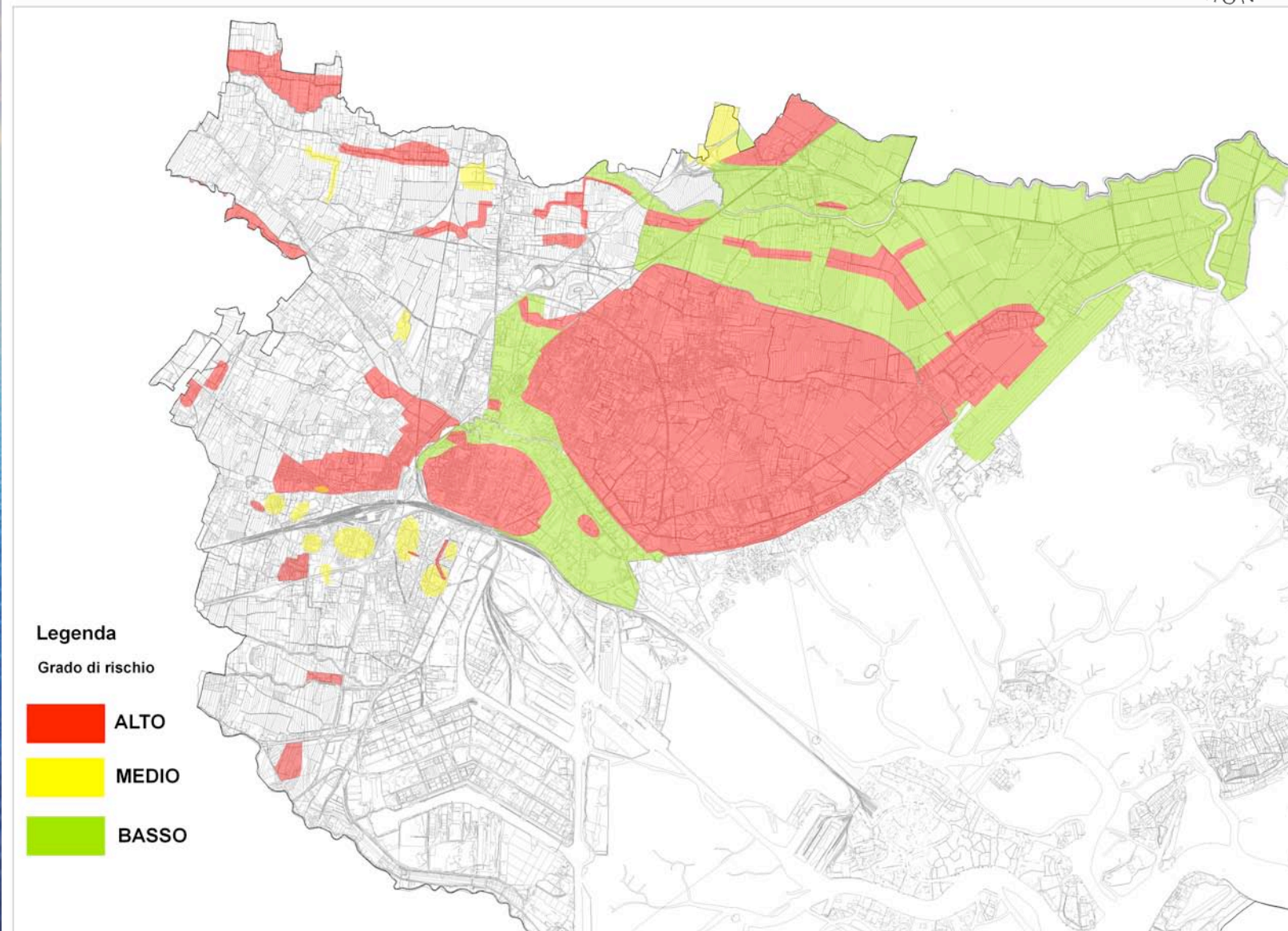
**SI E' PROCEDUTO, IN COLLABORAZIONE CON I
CONSORZI DI BONIFICA, CON LE MUNICIPALITA' E
CON I COMITATI DEI CITTADINI, ALLA REDAZIONE DELLA
CARTA DEGLI ALLAGAMENTI DEL 26 SETTEMBRE 2007**



CITTA' DI VENEZIA – SERVIZIO PROTEZIONE CIVILE



RISCHIO IDRAULICO CARTA DEL

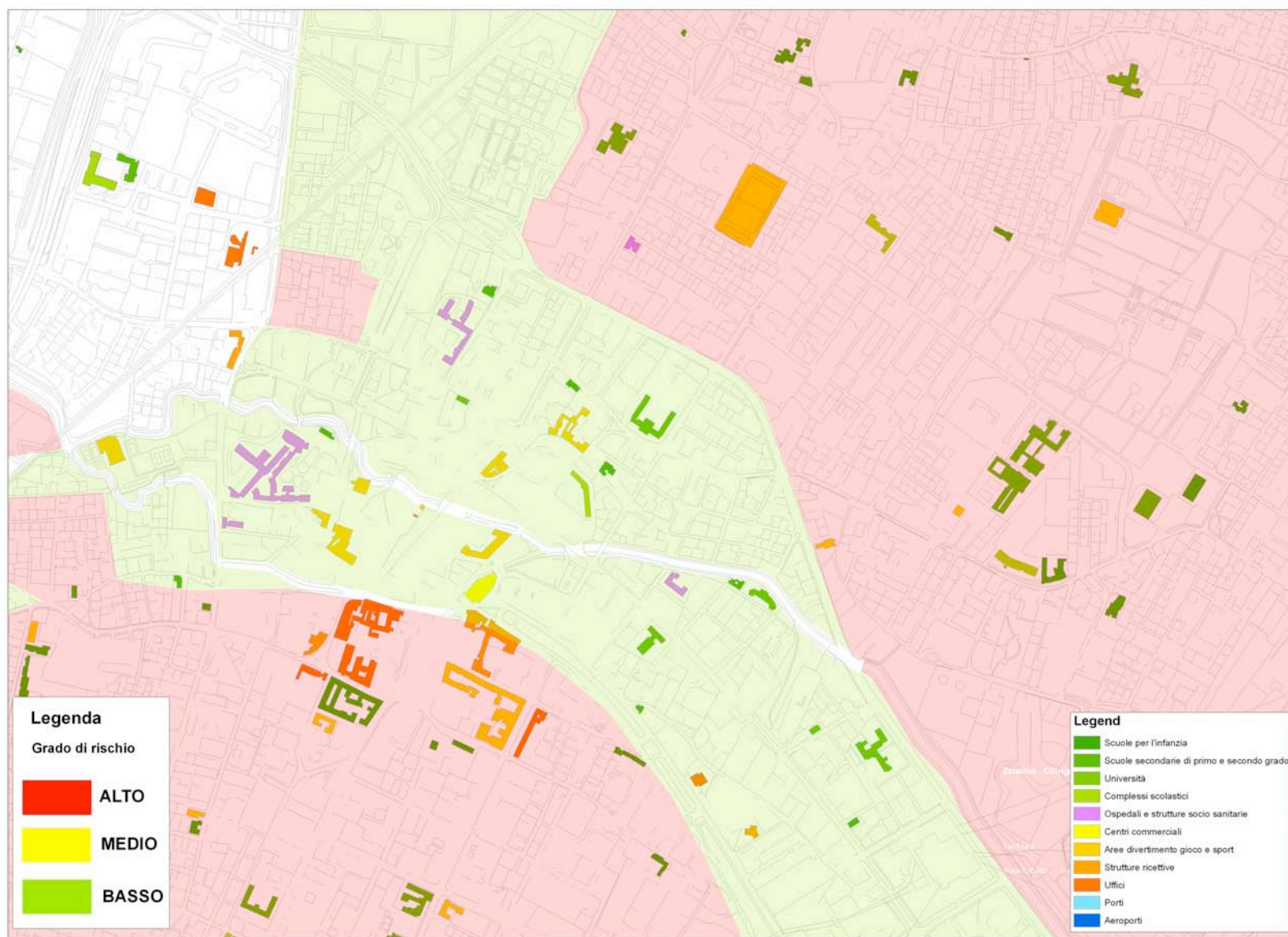




CITTA' DI VENEZIA – SERVIZIO PROTEZIONE CIVILE



CARTA DEL RISCHIO SENSIBILI





CITTA' DI VENEZIA – SERVIZIO PROTEZIONE CIVILE



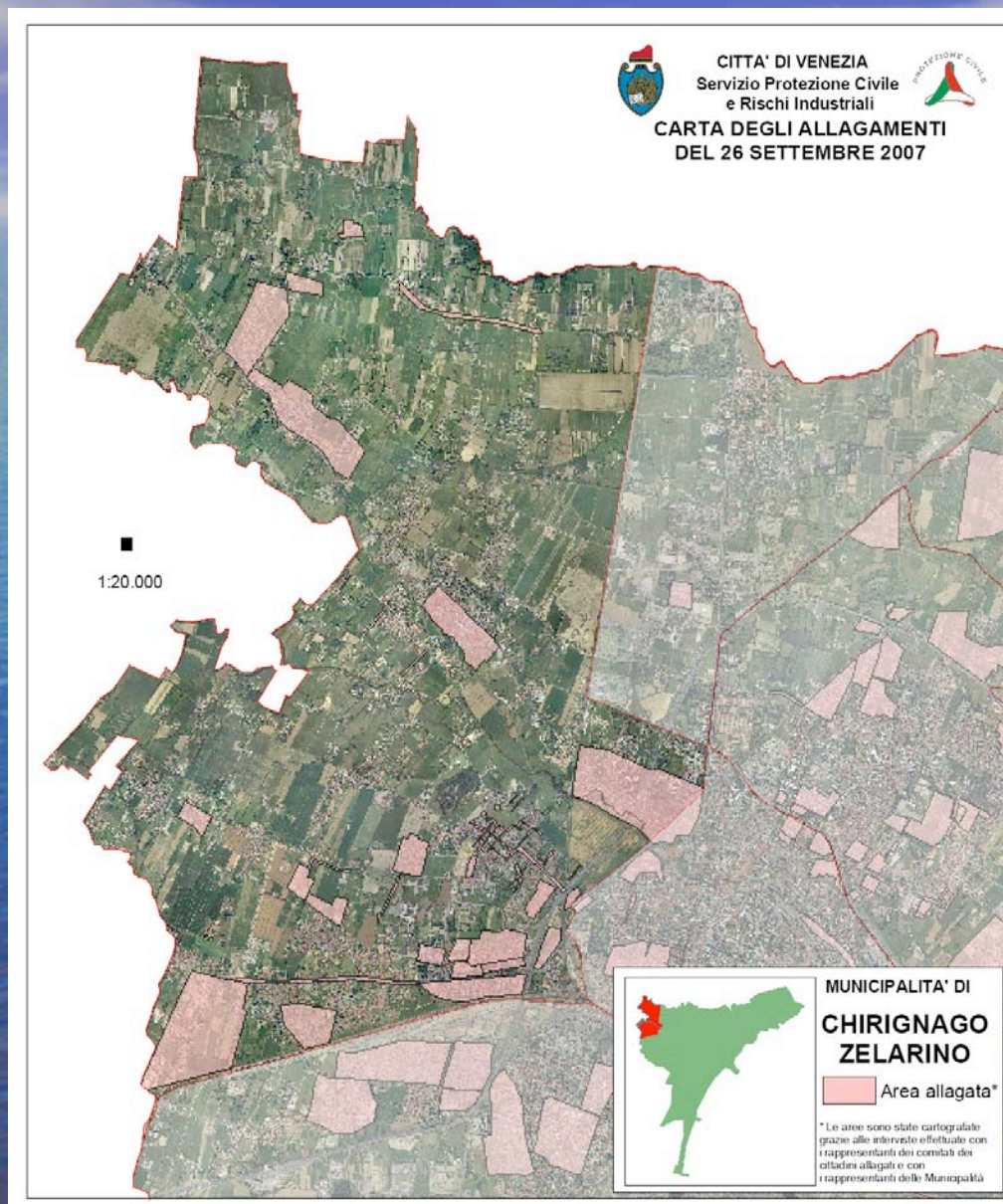
C
A
R
T
A

D
E
G
L
I

2
6

S
E
T
T
E
M
B
R
E

A
L
L
A
G
A
M
E
N
T
I

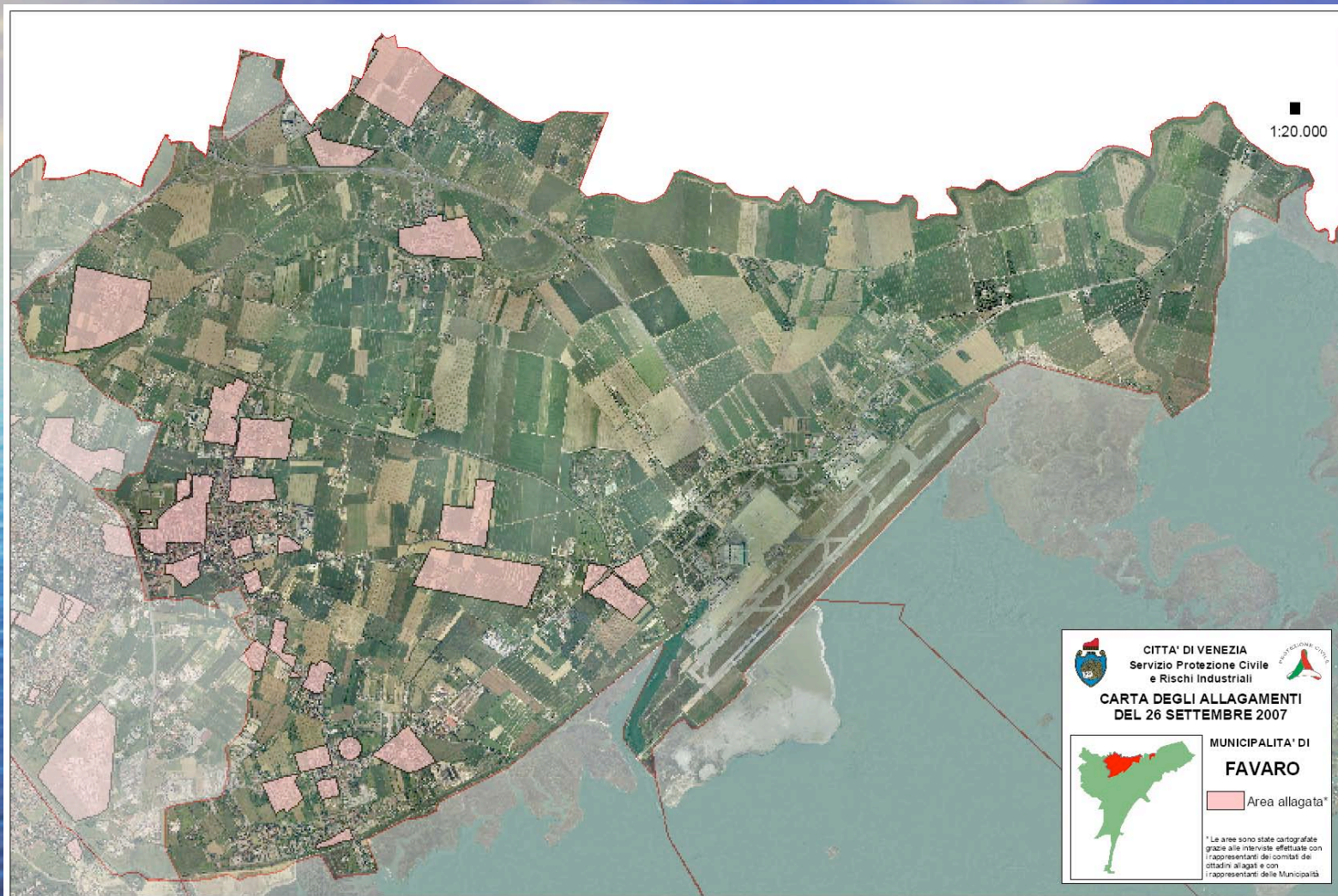




CITTA' DI VENEZIA – SERVIZIO PROTEZIONE CIVILE



PROTEZIONE
CIVILE
DI
RISORSE





**C
A
R
T
A

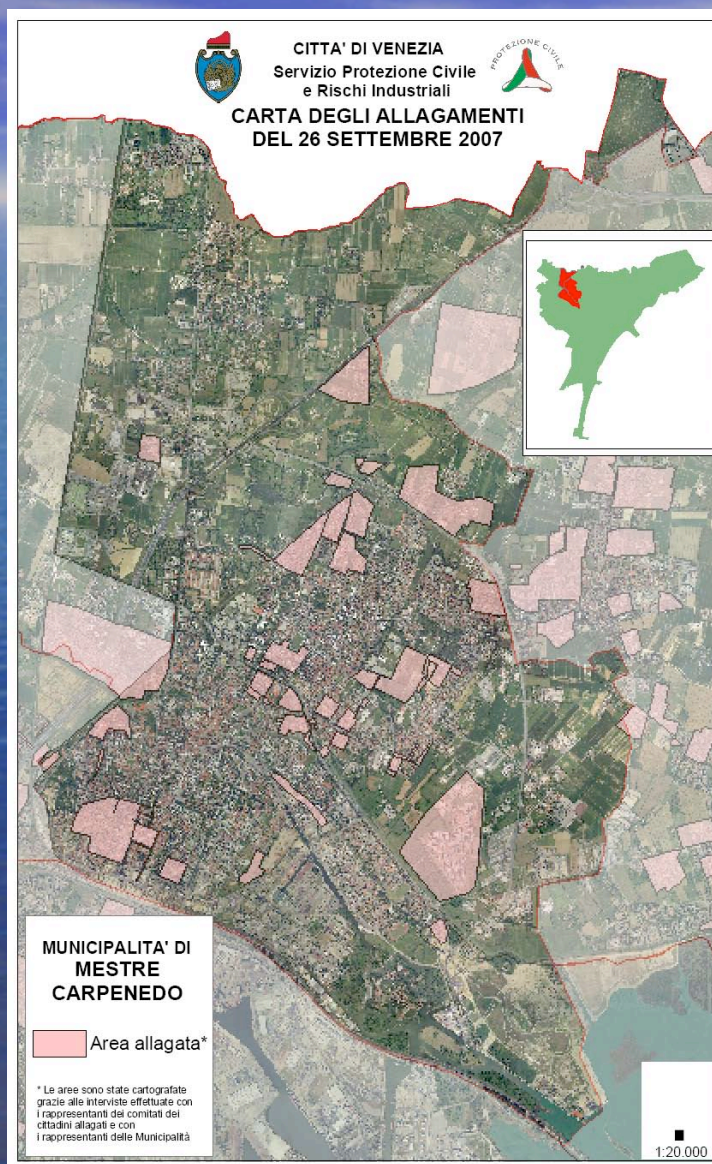
D
E
G
L
I
A
L
L
A
G
A
M
E
N
T
I**

**D
E
L

26

S
E
T
T
E
M
B
R
E**

CITTA' DI VENEZIA – SERVIZIO PROTEZIONE CIVILE



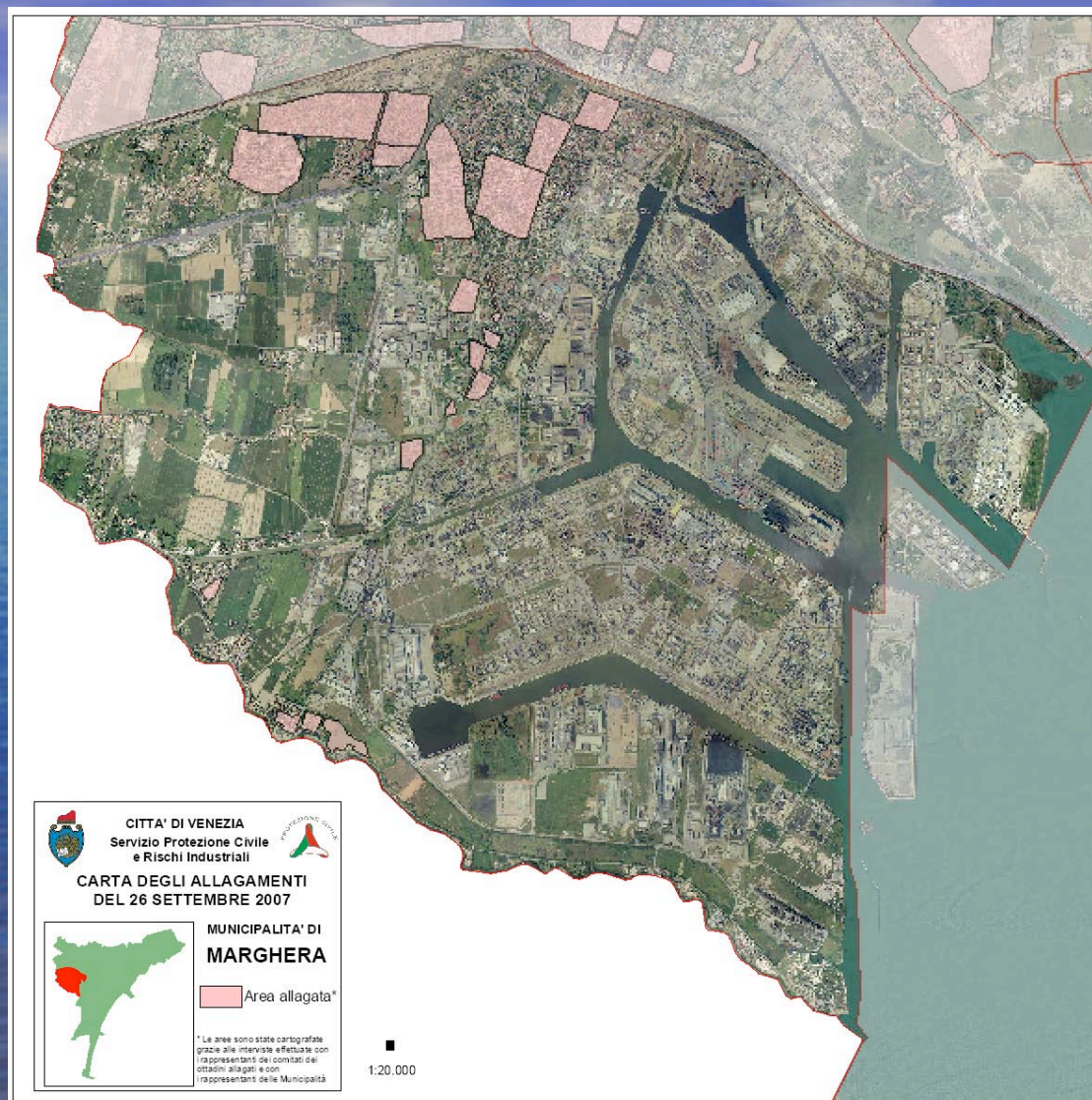


C
A
R
T
A

D
E
G
L
I
A
L
L
A
G
A
M
E
N
T
I

D
E
L
26
S
E
T
T
E
M
B
R
E

CITTA' DI VENEZIA – SERVIZIO PROTEZIONE CIVILE





CITTA' DI VENEZIA – SERVIZIO PROTEZIONE CIVILE



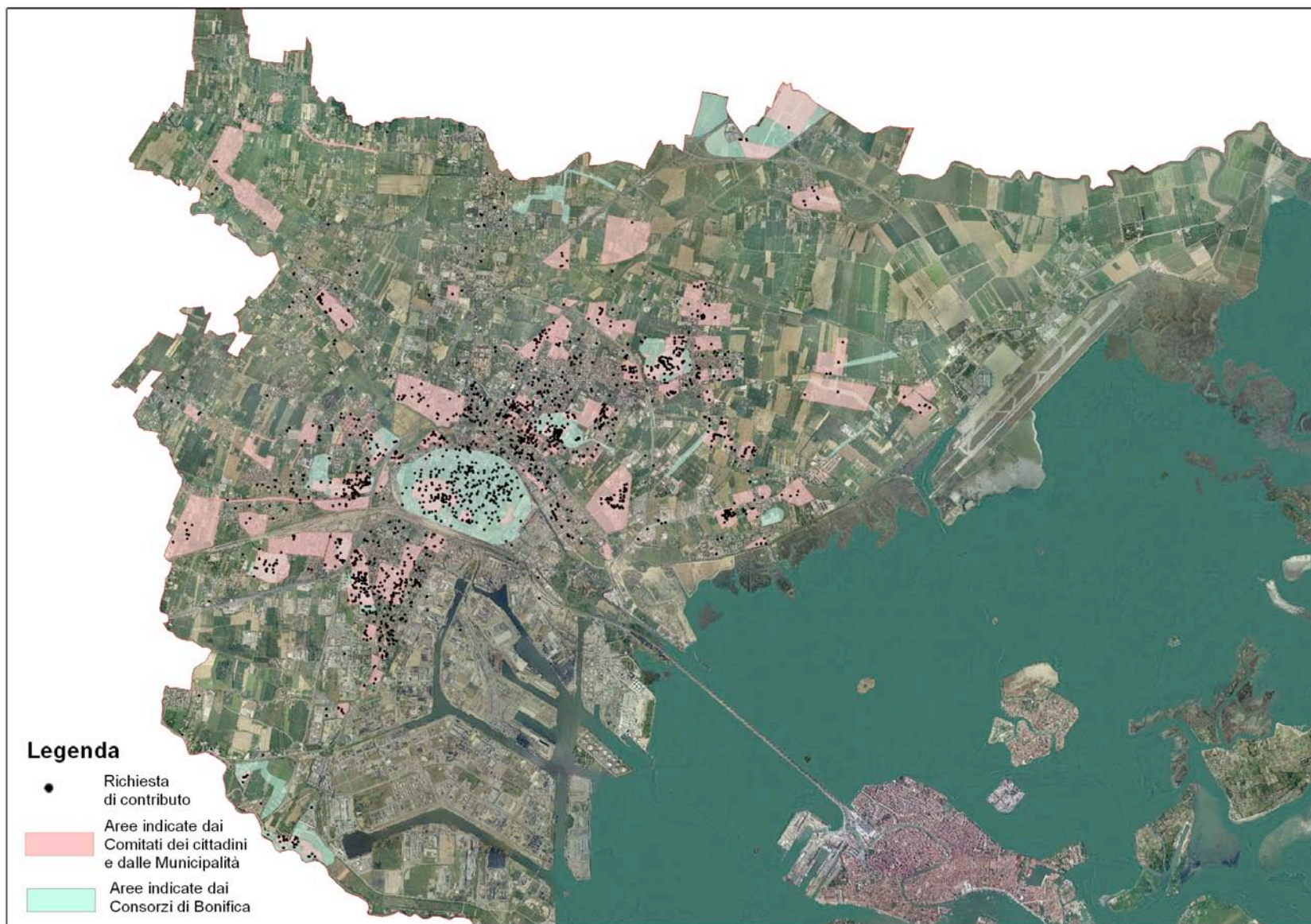
C
A
R
T
A

D
E
L

26

S
E
T
T
E
M
B
R
E

A
L
L
A
G
A
M
E
N
T
I





CITTA' DI VENEZIA – SERVIZIO PROTEZIONE CIVILE



**ESSENDO QUELLO IDRAULICO UN
"RISCHIO PREVEDIBILE"
L'EVENTUALE ATTIVAZIONE DELLE
STRUTTURE OPERATIVE COMUNALI
PUO' SVILUPPARSI SU 3 FASI SUCCESSIVE:**

1 - ATTENZIONE

2 - PREALLARME

3 - ALLARME



CITTA' DI VENEZIA – SERVIZIO PROTEZIONE CIVILE



FASE DI ATTENZIONE

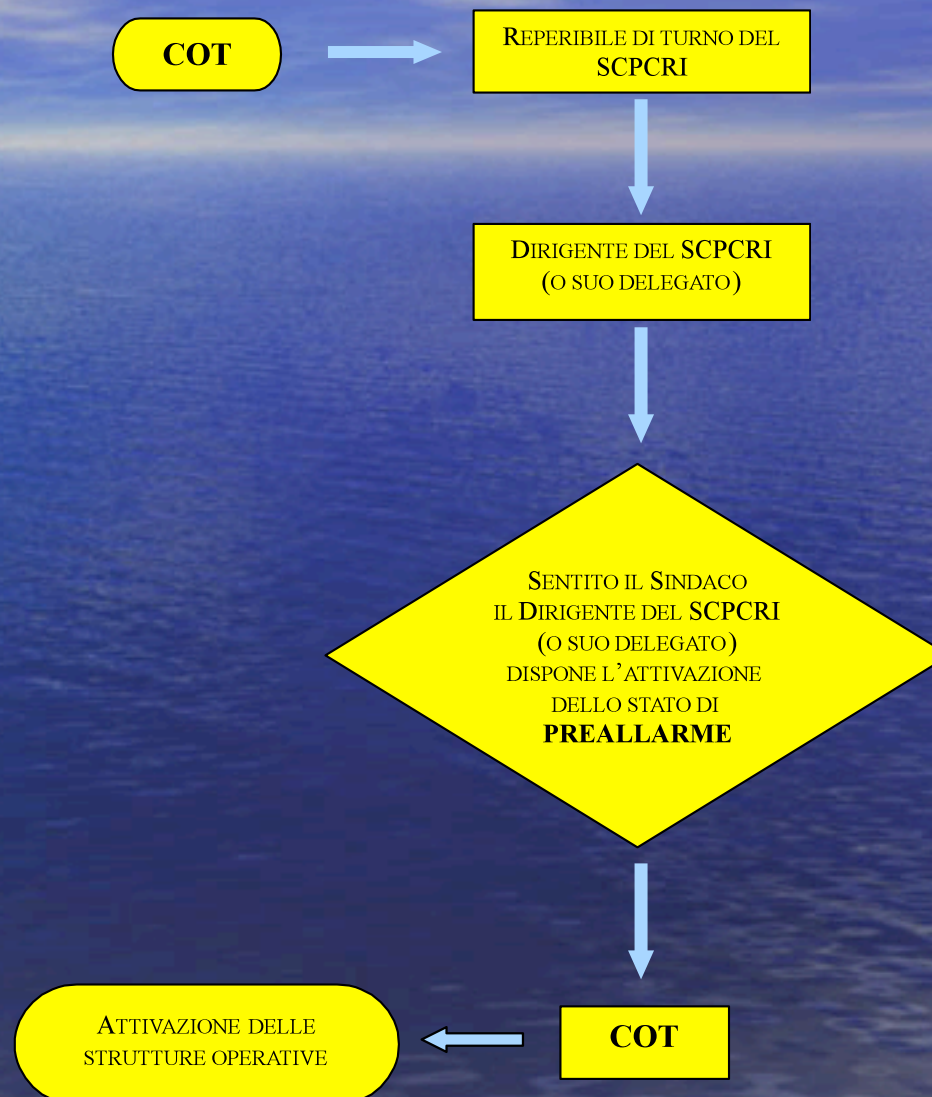




CITTA' DI VENEZIA – SERVIZIO PROTEZIONE CIVILE



FASE DI PREALLARME

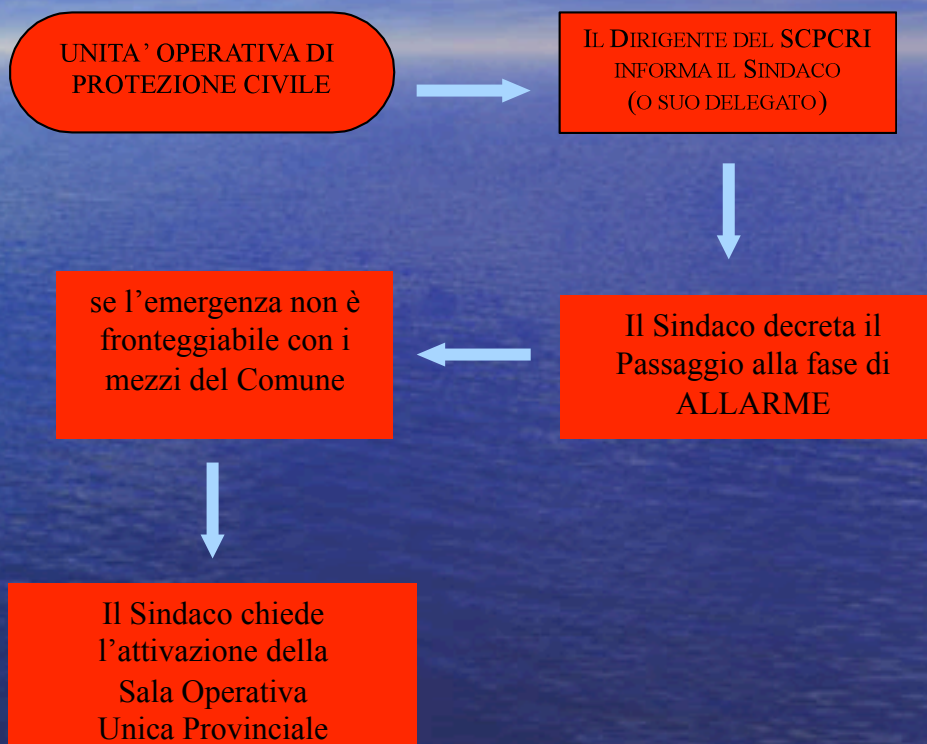




CITTA' DI VENEZIA – SERVIZIO PROTEZIONE CIVILE



FASE DI ALLARME





CITTA' DI VENEZIA – SERVIZIO PROTEZIONE CIVILE



INFORMAZIONE ALLA POPOLAZIONE

PER L'INFORMAZIONE ALLA CITTADINANZA,

L'AMMINISTRAZIONE COMUNALE DISPONE DEI SEGUENTI SISTEMI:

SITO DEL COMUNE DI VENEZIA

- **DIFFUSIONE DI INFORMAZIONI ON-LINE**

PORTALE VENEZIA/GASTONE CRM

- **INVIO DI SMS e/o MAIL e/o FAX A LISTE DI CITTADINI ISCRITTI AL SERVIZIO**

PANNELLI A MESSAGGIO VARIABILE

- **DIFFUSIONE DI INFORMAZIONI LUNGO LE PRINCIPALI ARTERIE STRADALI**

SISTEMA RIALTO

- **DIFFUSIONE DI INFORMAZIONI ATTRAVERSO RADIO E TV LOCALI**

FASE	EVENTO	SISTEMA DI COMUNICAZIONE	REFERENTI
ATTENZIONE	RICEZIONE BOLLETTINO ARPAV TEOLO AVVERSE CONDIZIONI METEO	GASTONE - PORTALE VENEZIA	RAPPRESENTANTI DEI CITTADINI
		PUBBLICAZIONE DEL BOLLETTINO SUL SITO DEL COMUNE DI VENEZIA	CITTADINI “CONNESSI”
PREALLARME	RICEZIONE BOLLETTINO NOW- CASTING	GASTONE - PORTALE VENEZIA	RAPPRESENTANTI DEI CITTADINI
		PUBBLICAZIONE DEL BOLLETTINO SUL SITO DEL COMUNE DI VENEZIA	CITTADINI “CONNESSI”
ALLARME	RICEZIONE CONFERMA AGGRAVAMENTO DEI FENOMENI PER L'AREA VENEZIANA CON PREVISIONE DI PRECIPITAZIONI CON INTENSITA' PREVISTA >40 mm in 3-6 ore E COMUNQUE >70 mm/24 ore	GASTONE - PORTALE VENEZIA	RAPPRESENTANTI E CITTADINI ISCRITTI ALLA MAILING LIST
		PUBBLICAZIONE DEL BOLLETTINO SUL SITO DEL COMUNE DI VENEZIA	CITTADINI “CONNESSI”
ALLARME		GASTONE - PORTALE VENEZIA	RAPPRESENTANTI E CITTADINI ISCRITTI ALLA MAILING LIST
	EVENTO METEO ECCEZIONALE IN CORSO	PUBBLICAZIONE DEL BOLLETTINO SUL SITO DEL COMUNE DI VENEZIA	CITTADINI “CONNESSI”
		PANNELLI A MESSAGGIO VARIABILE	
		SISTEMA RIALTO	CITTADINANZA



CITTA' DI VENEZIA – SERVIZIO PROTEZIONE CIVILE



Il sistema GASTONE – CRM (Customer Relationship Management) viene usato per inviare messaggi sia al personale interno che agli operatori dei mezzi di informazione che ai cittadini (su mailing list).

Attualmente ha una “capacità” di invio pari a 5.000 numeri, ma può essere facilmente aumentata con l’acquisto di nuove licenze.

Il sistema è stato testato, ai fini di Protezione civile, con esito molto positivo, durante l’esercitazione a Marghera e Malcontenta per la prova delle sirene per l’allarme per gli incidenti rilevanti di origine industriale.



CITTA' DI VENEZIA



EMERGENZA ROSSA: Allagamenti a Malcontenta

EVACUAZIONE A MALCONTENTA [03 Novembre 2006, 20:07]

Ultimo Aggiornamento: **03 Novembre 2006, 20:07**

Il Sindaco del Comune di Venezia a seguito degli allagamenti nella zona di Malcontenta ha dato disposizione affinché siano evacuati tutti gli abitanti della zona

[Vai alle notizie relative a: EVACUAZIONE A MALCONTENTA](#)

File Creato in data: 03 Novembre 2006, 20:11

EMERGENZA IN ATTO – LIVELLO ROSSO
L'HOME PAGE DEL SITO WEB VIENE SOSTITUITA.
QUESTA PAGINA E' ESTREMAMENTE VELOCE DA VISUALIZZARE E
IMPOSTATA PER SOSTENERE ALTISSIMI VOLUMI DI VISITE



CITTA' DI VENEZIA

[mappa del sito](#)

Emergenza: Allagamenti a Malcontenta

EVACUAZIONE A MALCONTENTA - 03 Novembre 2006, 20:07

Il Sindaco del Comune di Venezia a seguito degli allagamenti nella zona di Malcontenta ha dato disposizione affinché siano evacuati tutti gli abitanti della zona

► [Maggiori informazioni sull'emergenza «Allagamenti a Malcontenta»](#)

[Home](#) [Comune](#) [Turismo](#) [Cultura](#) [Io sono](#) [Mi interessa](#)

Sei in: [Home](#) > [Turismo](#)

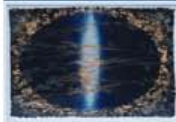
Turismo

- Come arrivare
- Come muoversi
- Dove dormire
- Dove mangiare
- Elenco eventi
- Manifestazioni e feste
- Curiosità
- Mappe
- Domande frequenti
- Panorami
- Webg
- Cont

Turismo

[Guarda tutti gli appuntamenti ed eventi...](#)

Textile art a Venezia



■ dal 28/10/2006 al 7/01/2007

a Palazzo Mocenigo dal 28/10/2006 al 7/01/2007: 54 opere di arte tessile o Fiber art, in cui il tessuto, il filo, la fibra perdono il proprio valore strumentale per diventare vero e proprio atto creativo

10. Mostra Internazionale di Architettura



■ Fino al 19 novembre 2006

diretta da Richard Burdett, la Mostra è dedicata al tema [Città, Architettura e società](#), e focalizzata sulle tematiche chiave che le città globali attualmente affrontano. Un [sondaggio](#) sui temi della Mostra permette ai navigatori di esprimere la propria opinione.

Cerca



Prenota l'hotel



Webcam



Mappa



Venice Card

EMERGENZA IN ATTO – LIVELLO ROSSO
TUTTE LE ALTRE PAGINE DEL SITO RIPORTANO
L'INDICAZIONE DI EMERGENZA ROSSA IN ATTO,
CON COLLEGAMENTO ALLA PAGINA DI
AGGIORNAMENTO SULL'EMERGENZA

LOGOUT

Internet

Change Zoom Level



CITTA' DI VENEZIA – SERVIZIO PROTEZIONE CIVILE



Il sito web del Comune di Venezia registra una media di oltre 15.300 accessi giornalieri (dati gennaio 2008).

Da tempo viene usato ai fini della comunicazione di emergenza, con una apposita procedura e con la possibilità per gli operatori in reperibilità di pubblicare i messaggi (codificati in verde, giallo e rosso) anche da remoto attraverso l'uso dei cellulari.

Nel corso del 2007 sono stati inseriti 31 messaggi:

- 26 codici verdi
- 4 codici gialli
- 1 codice rosso (gli allagamenti del 26 settembre 2007).

Dopo la pubblicazione del messaggio gli accessi registrati al sito in genere aumentano di circa il 50% rispetto alla media del giorno precedente (ad esempio il 26 settembre 23.300 accessi contro i 16.500 del 25 settembre, 20.947 accessi il 3 luglio, codice giallo in occasione dell'incendio allo stabilimento Grandi Molini a Marghera, contro i 13.677 del 2 luglio).



CITTA' DI VENEZIA – SERVIZIO PROTEZIONE CIVILE



**SQUADRE SCOUT
PROTEZIONE CIVILE**

**REFERENTI
COMITATI
DELEGAZIONI DI ZONA
MUNICIPALITA'**

ENTI GESTORI



SALA OPERATIVA COMUNALE



**SALA OPERATIVA
UNICA PROVINCIALE**



SALA OPERATIVA 115



CITTA' DI VENEZIA – SERVIZIO PROTEZIONE CIVILE



E
R
R
S
C
C
H
O
R
I
T
O
S
E
I
D
O
P
A
U
R
L
A
I
T
I
C
I
O
V
E

Legenda

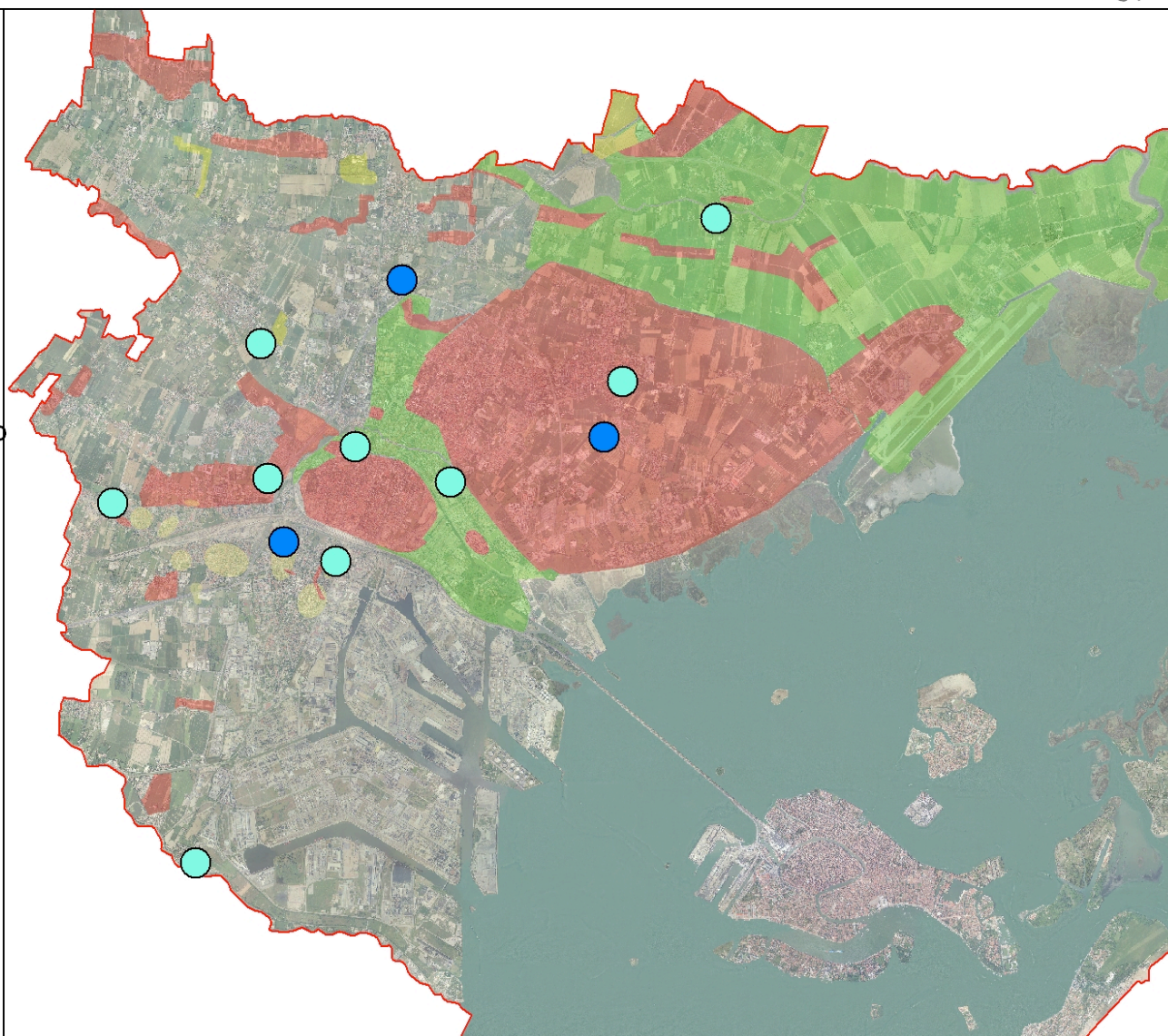
AREE A RISCHIO IDRAULICO

Grado di rischio

- Alto
- Basso
- Medio

Magazzini di stoccaggio

- I° livello
- II° livello





REFRENTI COMMITI
RISCHIO IDRAULICO
CARTAGINENSE

AREE A RISCHIO IDRAULICO

- Alto
- Basso
- Medio

