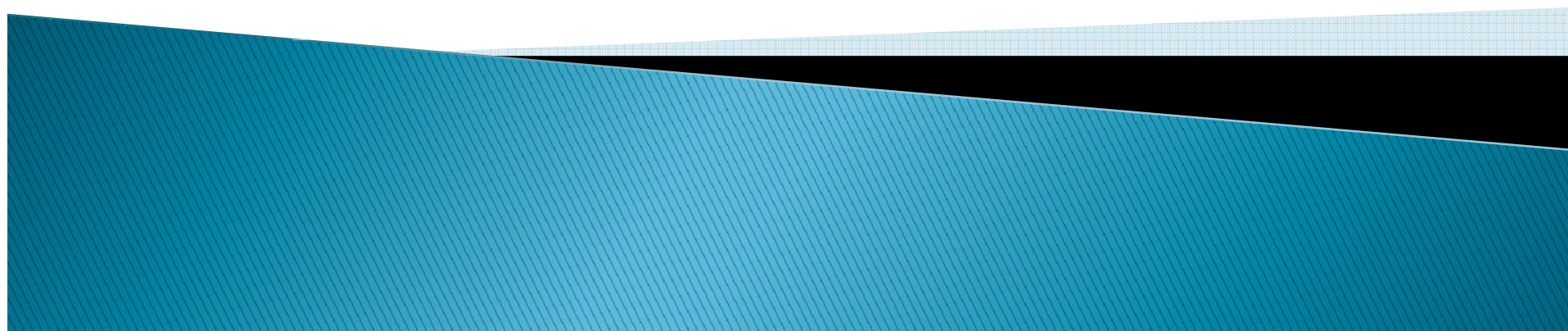




Direzione Specialistica Protezione Civile
Comune di Milano

Il Sistema MILANO

Risposta integrata alle emergenze



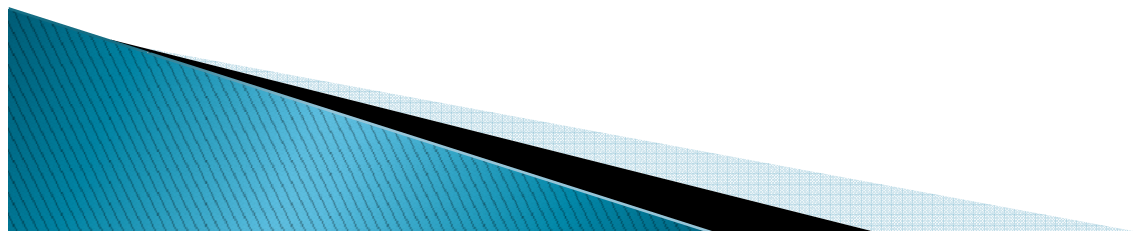


Direzione Specialistica Protezione Civile Comune di Milano

Ruolo e Responsabilità del Sindaco secondo la Normativa Vigente

La Legge **225/1992** all' art. 15 assegna un ruolo rilevante al Comune in tutte le attività di Protezione Civile.

Il **Sindaco** è definito dall'Art.15 comma 3, **AUTORITA' COMUNALE di Protezione Civile**





Direzione Specialistica Protezione Civile Comune di Milano

I compiti e le responsabilità del Sindaco

1. Svolgere attività di **previsione**
2. Realizzare le opere di **prevenzione**
3. Provvedere ad una corretta e costante **informazione dei cittadini** sui rischi
4. Predisporre una **struttura operativa cittadina di Protezione Civile**
5. **Pianificare e preparare** le attività di assistenza e soccorso durante il "tempo ordinario"
6. Definire un proprio **Piano di intervento di emergenza**
7. Effettuare i **primi interventi di soccorso**
8. Organizzare e **coordinare le attività dei volontari locali**
9. **Coordinare e controllare le attività operative delle strutture di soccorso cittadine**



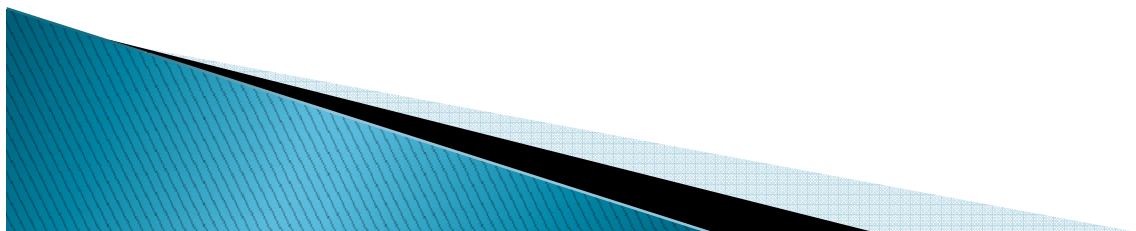


Direzione Specialistica Protezione Civile Comune di Milano

Normativa COMUNALE

Deliberazione di Giunta Comunale n° 3055/2007

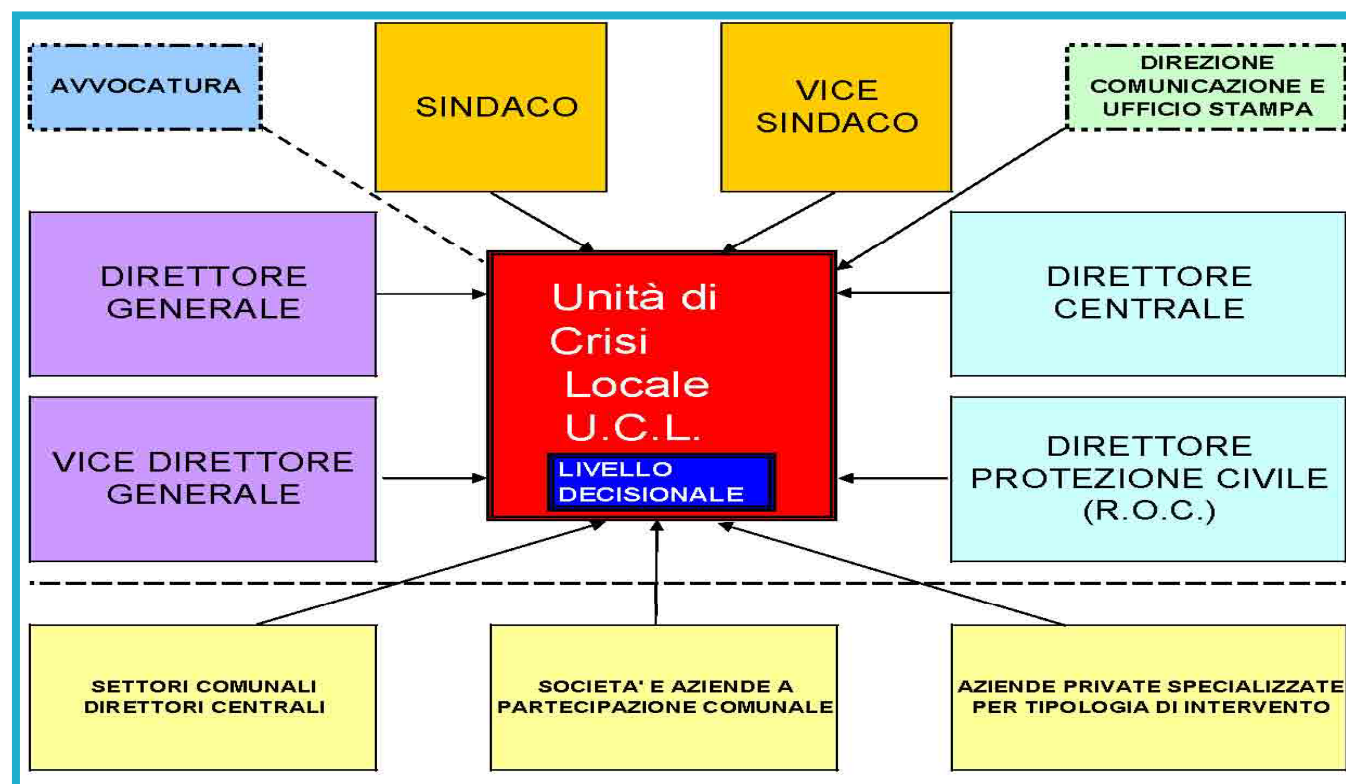
- ☐ **Costituzione Unità di Crisi Locale – Livello Politico**
- ☐ **Costituzione Centro Operativo Comunale – Livello Tecnico/Operativo**
- ☐ **Individuazione del R.O.C. – Responsabile Operativo Comunale Emergenze**





Direzione Specialistica Protezione Civile Comune di Milano

Deliberazione di Giunta Comunale n° 3055/2007





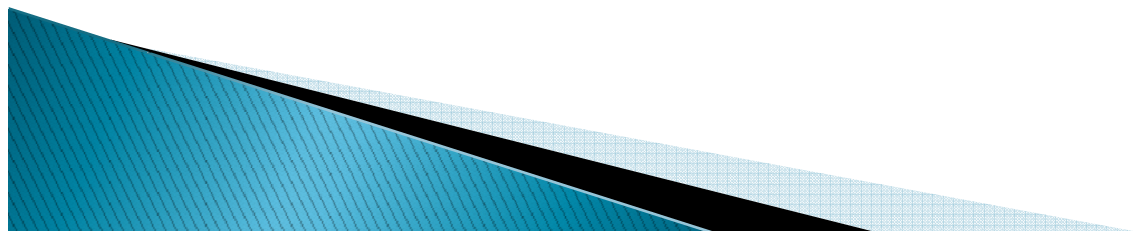
Direzione Specialistica Protezione Civile Comune di Milano

Normativa COMUNALE

Deliberazione di Giunta Comunale n° 555/2009

"Indirizzi per la previsione, prevenzione, metodologia, procedura, gestione e superamento delle emergenze naturali e antropiche di Protezione Civile"

Con la Delibera n°555 si costituisce il SISTEMA MILANO





Direzione Specialistica Protezione Civile Comune di Milano

SINDACO

**Direzione Specialistica
Protezione Civile**

**Strutture Operative Comunali
della Protezione Civile**

**Strutture di Supporto all'attività
della Protezione Civile**

- Atm (Azienda Trasporti Milanesi);
- Amsa (Azienda Milanese ;
- A2A;
- Sea;
- Milano Ristorazione;
- Aziende Farmacie Milanesi;
- Amat (Azienda Mobilità Ambiente e Trasporti)
- Polizia Locale
- Nu.i.r
- MM
- Milano Sport
- Sogemi

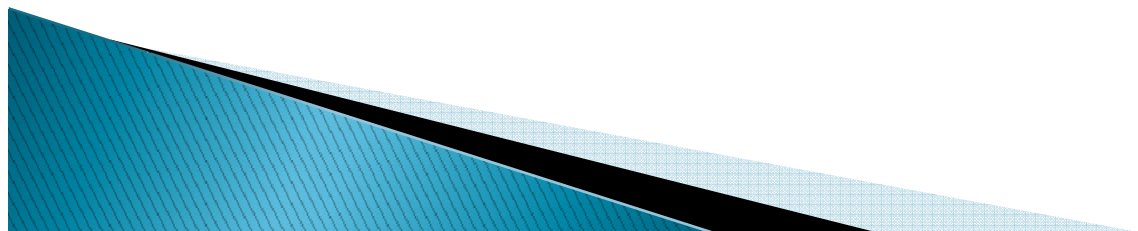
- Aree e Direzioni Centrali
- Settori



Direzione Specialistica Protezione Civile Comune di Milano

SISTEMA MILANO

- Il “**Sistema Milano**” fa capo alla **Direzione Specialistica Protezione Civile**
- Svolge attività di **monitoraggio** e **sorveglianza** del territorio, al fine di **prevenire, individuare, gestire e superare le situazioni emergenziali**
- Il “Sistema Milano” opera **365 giorni** all’anno e come funzione primaria **coordina** le diverse attività di gestione dell’emergenza
- Fornisce l’accesso al **Sistema Informatico S.I.R.E.** (Sistema Integrato di Risposta all’Emergenza) agli Enti, alle Aziende anche partecipate e alle Strutture Operative Comunali e di Supporto alla Protezione Civile, per poter acquisire tempestivamente dati e notizie in tempo reale inerenti alle criticità presenti sul territorio comunale, effettuando un monitoraggio costante e di sistema.





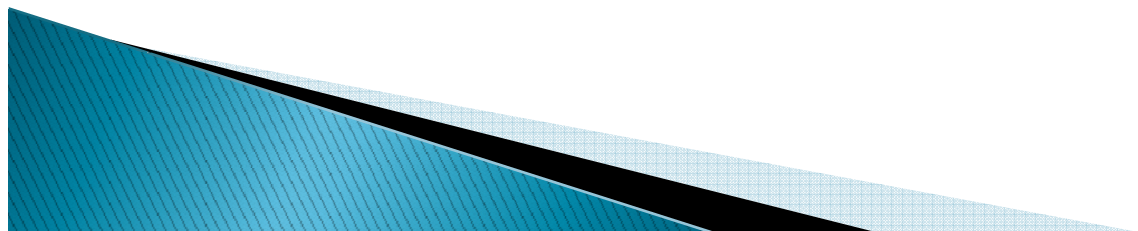
Direzione Specialistica Protezione Civile Comune di Milano

SISTEMA MILANO

Qualora si presentasse una qualsiasi emergenza sul territorio, la **Protezione Civile Comunale** **fornisce prima assistenza** attraverso l'attivazione del **Centro Operativo Comunale (C.O.C.)** e se l'emergenza dovesse essere particolarmente rilevante, si costituisce **l'Unità di Crisi Locale (U.C.L.)** presieduta dal Sindaco

In fase di Emergenza, le **Strutture Operative** presenti al **C.O.C.**, dotate di propri piani di emergenza al loro interno, in accordo con la **Delibera n. 555/2009**, saranno coordinate dalla **Direzione Specialistica Protezione Civile**, quindi dal C.O.C., in merito alle operazioni da effettuare sul territorio comunale.

Nella fase di superamento dell'emergenza, la **Protezione Civile Comunale** coordina il ritorno alla normalità, mediante il monitoraggio delle diverse azioni intraprese sul territorio.

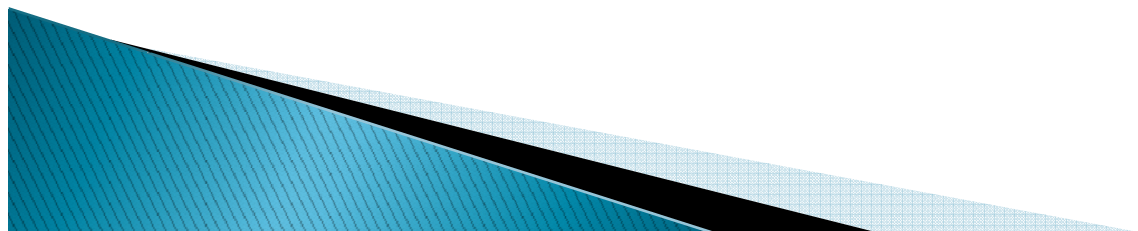




Direzione Specialistica Protezione Civile

Comune di Milano

Sistema Informatico S.I.R.E.
Sistema Integrato di Risposta all'Emergenza





Direzione Specialistica Protezione Civile Comune di Milano

ZEROgis Online **Zerobyte Sistemi s.r.l.**

SISTEMA INTEGRATO di RISPOSTA ALL' EMERGENZA
S.I.R.E.

" SISTEMA MILANO "

Nome Utente:

Password:

Entra

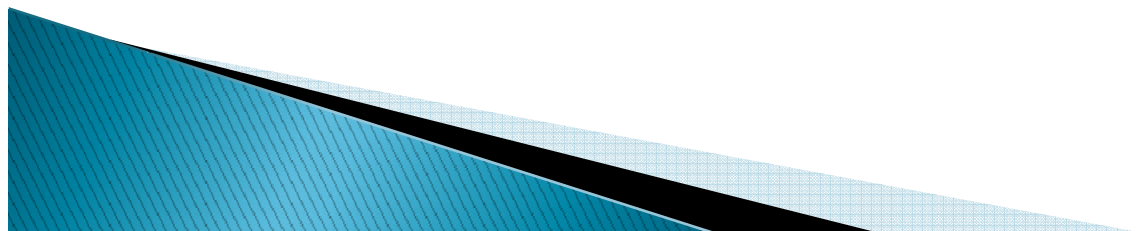
ATTENZIONE! Per la corretta visualizzazione delle stampe, è necessario scaricare la versione 7.0 o superiore di Acrobat Reader.





Direzione Specialistica Protezione Civile Comune di Milano

GASTONE CRM





Direzione Specialistica Protezione Civile Comune di Milano

Comune di Milano
Direzione Specialistica
Protezione Civile

MONITORAGGIO E CRONO

LOGIN

Modulo di Iscrizione

ISCRIZIONE AL SERVIZIO

DATI ANAGRAFICI

Titolo

Nome

Cognome

Attività

Ragione Sociale

Data di nascita

Sesso

Indirizzo

Provincia

Comune

CAP

regione:

Località

Telefono fisso

Fax

Cellulare +39

Email

Conferma Email

Scegli Password

Conferma Password

Consenso al trattamento dei dati personali

Le garantiamo che, in osservanza del D.Lgs. 30/06/2003 n. 196, i suoi dati personali saranno utilizzati esclusivamente per consentirci di fornirLe il servizio e non saranno divulgati a terzi. Se vuole maggiori informazioni sulla legge che tutela i suoi diritti in relazione al trattamento dei dati personali Le consigliamo di visitare la pagina [Privacy](#).

Accetto

NON accetto

La mancata autorizzazione al trattamento dei dati personali non consente l'iscrizione.

Registra

Comune di Milano
Direzione Specialistica
Protezione Civile

Archivio comunicazioni mirate

Oggi

Anagrafiche

Comunicazioni

Archivio

Nuova

Mail in ingresso

Newsletter

Sondaggi

Gestione Eventi

Disco virtuale

Gestione Operatori

Analyzer

testino

Indietro

Seleziona il periodo di interesse:

1 Mese

3 Mesi

6 Mesi

Tutto lo storico

Archivio (Record trovati: 471)

Tipo	Data	Contatti	Oggetto		
	10/12/2010	24	AI SOLI RICEVENTI: DOMANI 11/12 DALLE H.08.30 A...		
	09/12/2010	58	REVOCA AVVISO DI CRITICITA' PER RISCHIO VENTO FORTE		
	09/12/2010	9	REVOCA AVVISO DI CRITICITA' PER RISCHIO VENTO FORTE		
	09/12/2010	120	SI COMUNICA LA REVOCA DELL'AVVISO DI CRITICITA'...		
	09/12/2010	5	LA DIREZIONE VI INVITA SABATO 18/12 H.10:00 ALL...		
	09/12/2010	204	TUTTI I VOLONTARI SONO INVITATI SABATO 18/12 H...		
	08/12/2010	120	SI COMUNICA CHE LA LINEA 1 DELLA METROPOLITANA ...		
	08/12/2010	120	CAUSA GUASTO TECNICO STAZIONI MM1 PRIMATICCIO-I...		
	08/12/2010	58	AVVISO DI CRITICITA' MODERATA RISCHIO VENTO FORTE		
	08/12/2010	9	AVVISO DI CRITICITA' MODERATA RISCHIO VENTO FORTE		
	08/12/2010	120	AVVISO DI CRITICITA' MODERATA RISCHIO VENTO FOR...		
	06/12/2010	23	ULTIMATE LE OPREAZIONI DI SALATURA DEI LOTTI AS...		
	06/12/2010	58	CHIUSURA C.O.C.		
	06/12/2010	9	CHIUSURA C.O.C.		
	06/12/2010	134	CONSIDERATE LE PREVISIONI METEO FORNITE DA CENT...		
	06/12/2010	58	REVOCA AVVISO DI MODERATA CRITICITA' RISCHIO NEVE		
	06/12/2010	9	REVOCA AVVISO DI MODERATA CRITICITA' RISCHIO NEVE		
	06/12/2010	120	SI COMUNICA LA REVOCA DELL'AVVISO DI MODERATA C...		
	06/12/2010	120	SISTEMA PC: INTERRUZIONE LINEA M1 NELLA TRATTA ...		
	06/12/2010	120	AGG. METEO:PREVISIONI CONFERMANO AUMENTO TEMP.C...		
	06/12/2010	28	RISCHIO NEVE: PROCEDERE CON SALATURA....		
	06/12/2010	120	AGGIORNAMENTO RISCHIO NEVE: LE SQUADRE DI VOLON...		
	06/12/2010	120	AGG. RISCHIO NEVE: C. FUNZIONALE COMUNICA PERT...		
	06/12/2010	23	RISCHIO NEVE: PRESENTARSI NEI PUNTI DI RITROVO ...		

Milano Specialistica Civile

Analyzer

Comunicazioni singole

Comunicazioni mirate

Mail in ingresso

Fili Diretti

Note Relazionali

Nuovi Contatti

File Sharing

Operatori Online

Attualmente sono connessi al sistema 21 operatori



Direzione Specialistica Protezione Civile Comune di Milano

Grazie per l'attenzione

